

Datenblatt LX 1091

Dachentwässerung

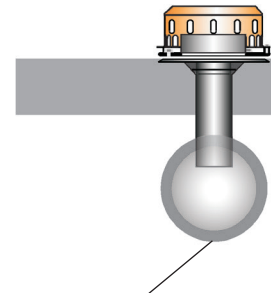
Serie 84 DRAINLET®

Notentwässerung

Freisiegelströmung

Silent Power

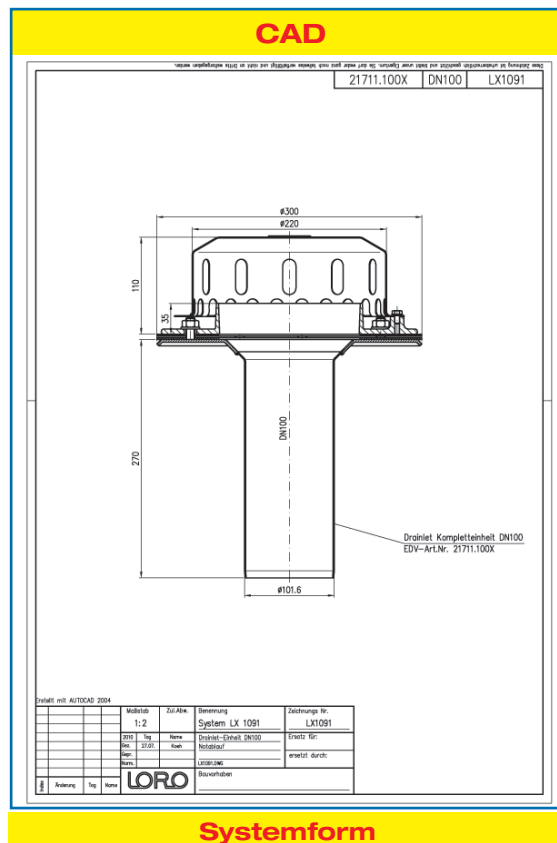
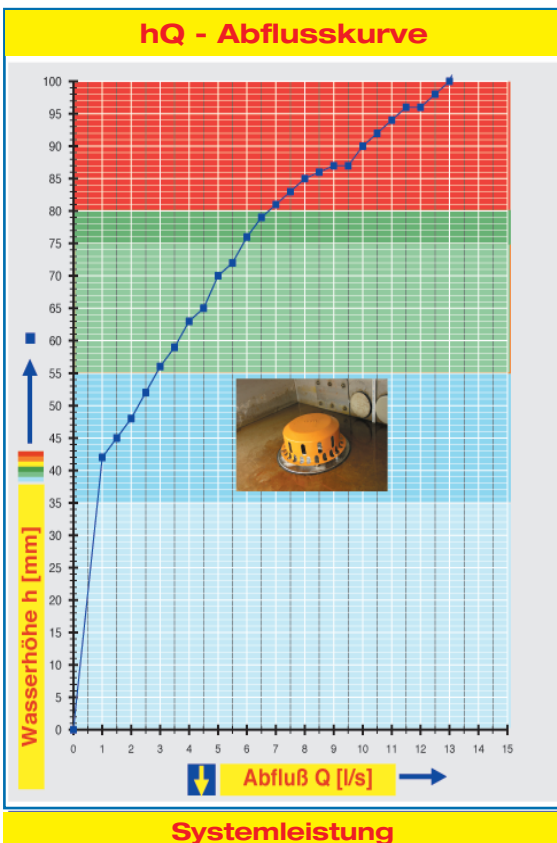
Abfluss:	5,9 l/s
Wasserhöhe:	75 mm
Eingrifftiefe:	-
Nennweite:	DN 100
LX-Nummer:	LX 1091
Wehrhöhe:	35 mm
Haube:	belüftet
Falleitung:	belüftet
Falleitungshöhe:	-
Entwässerung:	ins Freie



Horizontale Sammelleitung mit Gefälle

LX 1091 Stückliste

1 x Art.-Nr. Ablauf auf Seite 2 auswählen!



Wasserhöhe	mm	10	15	20	25	30	35	40	45	50	55	60	65	70	75	80	85	90	95
Abfluss	l/s							0,9	1,5	2,2	2,9	3,6	4,5	5,0	5,9	6,8	8,0	10,0	11,2
Silent Power																			

Bitte den entsprechenden Ablauf auswählen!

DN 100

ohne Wärmedämmung

LX1091-5X

Ablauf Art.-Nr. 21711.100X

**einteilig
Klemmflansch**

für Bitumen und Kunststoff-
Abdichtungsbahnen

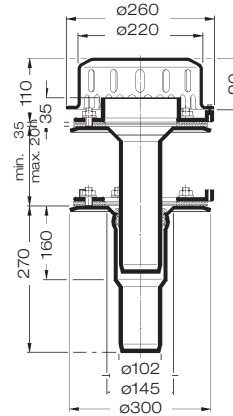
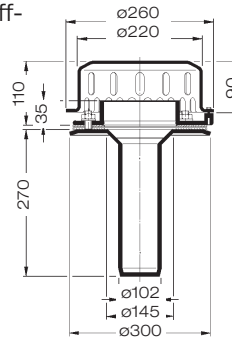


LX1091-6X

Ablauf Art.-Nr. 21721.100X

**zweiteilig
Klemmflansch**

für Bitumen und Kunststoff-
Abdichtungsbahnen



mit Wärmedämmung

LX1091-7X

Ablauf Art.-Nr. 21712.100X

**einteilig
Klemmflansch**

für Bitumen und Kunststoff-
Abdichtungsbahnen

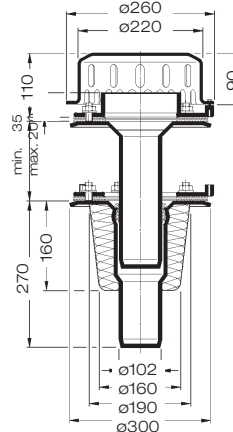
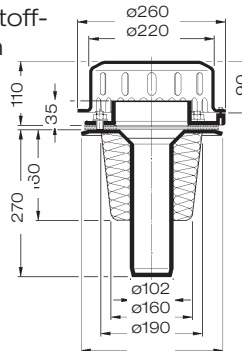


LX1091-8X

Ablauf Art.-Nr. 21722.100X

**zweiteilig
Klemmflansch**

für Bitumen und Kunststoff-
Abdichtungsbahnen



mit Wärmedämmung und Heizung

LX1091-9X

Ablauf Art.-Nr. 21713.100X

**einteilig
Klemmflansch**

für Bitumen und Kunststoff-
Abdichtungsbahnen

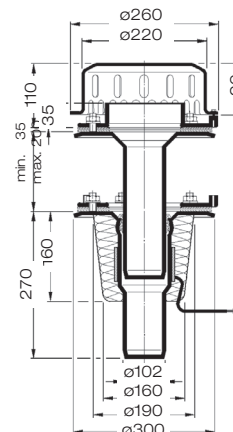
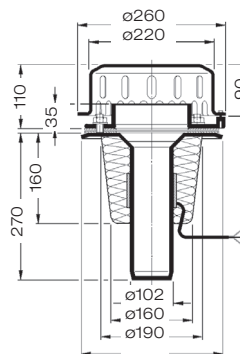


LX1091-10X

Ablauf Art.-Nr. 21723.100X

**zweiteilig
Klemmflansch**

für Bitumen und Kunststoff-
Abdichtungsbahnen



Begleitheizung: Wir empfehlen, nach Prüfung Dachabläufe und Leitungen in frostgefährdeten Bereichen gegebenenfalls mit einer bauseitigen Begleitheizung zu versehen.